



Alexa den Hartog



PARTNERIN UND ARCHITEKTIN BEI PO4 SEILER + DEN HARTOG ARCHITEKTEN.

VORSTANDSMITGLIED REGIONALGRUPPE FRAU + SIA ZÜRICH

GRÜNDUNGS- UND VORSTANDSMITGLIED ARCHITECTURE LAND INITIATIVE, SOCIÉTÉ COOPÉRATIVE



DEUTSCH, ENGLISCH, FRANZÖSISCH, NIEDERLÄNDISCH



DENHARTOG@PO4.CH



+41 44 585 13 04



[HTTPS://PO4.CH/](https://po4.ch/)

LAUFBAHN

AUSBILDUNG

SEPTEMBER 2019 - AUGUST 2021

CAS Spatial Planning

ETHZ

Zürich, Schweiz

UNTERRICHT

JANUAR 2021 - JUNI 2021

Visiting Studio "Habitational Seeds in Hong Kong's Odd Lots"

Hong Kong

Assistant Adjunct Professor

The studio "Habitational Seeds in Hong Kong's Odd Lots" uses drawings as an analytical, forensic tool, that allows to measure and understand spatial, ecological, social and economic conditions, as well as a tool for subjective, spatial immersion. By creating a catalogue of "odd lots" and of the emerging processes to identify and document them,

students consider the environment, built habitat and bodies as mutual resources and thereby understand the impact and responsibilities of the proposed project on its social and natural environment, and implement and develop a site-specific typology of collective housing or related program.

Taught together with Dieter Dietz; Assistant: Kent Mundle.

AUSBILDUNG

SEPTEMBER 2009 - DEZEMBER 2011

MSc ETH Architecture

ETHZ

Zürich, Schweiz

AUSBILDUNG

SEPTEMBER 2005 - JUNI 2008

BSc EPF Architecture

EPFL

Lausanne, Schweiz

PROJEKTE



HOWL

Industrie und Gewerbe, Schlieren,
ZH



"Echochamber"

Sonstiges, Zürich



**Doppelhaus
Geissbergweg**

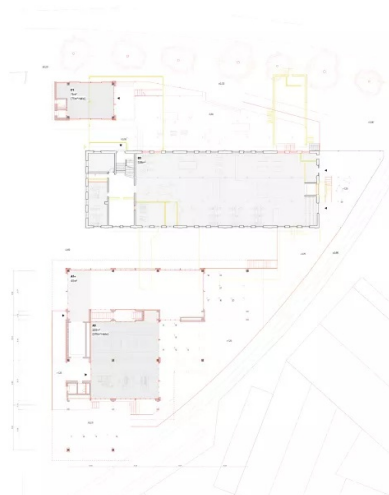
Wohnen, Wolfhausen

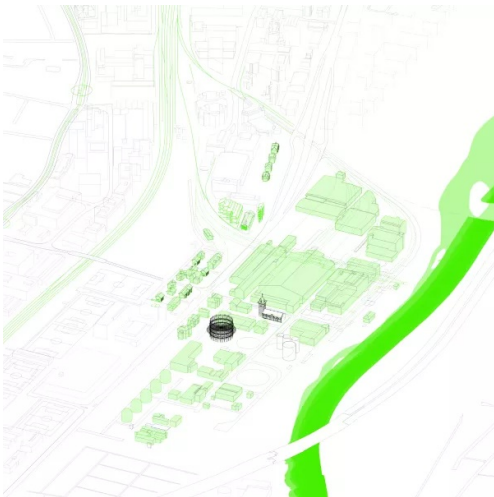
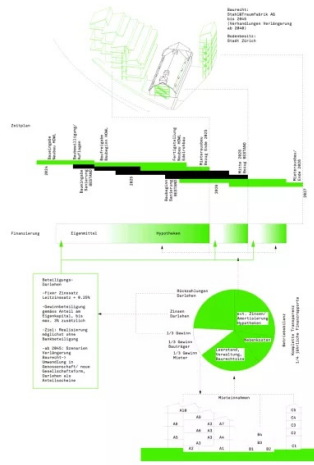
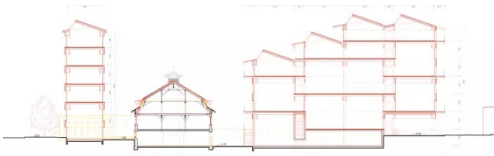
- Projektdaten :April 2020 - Heute
- Ort : Schlieren, ZH
- Funktion : Projektleitung
- Firma : Architecture Land Initiative, société coopérative
- Programm(e) : Industrie und Gewerbe

Since 2020, the well-known experimental Stahl-&Traumfabrik AG, with its carpentry, locksmith workshop, and craft know-how pool, has its production site in the protected former drying plant in Schlieren. In collaboration with Pfeffermint AG and Architecture Land Initiative, a project was initiated to open this space to other companies, practices, creative workers, craftswo.men, and production facilities. The aim is to develop a place in synergy with its productive environment that simultaneously resonates with the rapid transformation of its surroundings.



©Daniel Sutter





"Echochamber"

- Projektdaten :April 2019 - Heute
- Ort : Zürich
- Funktion : Architektin
- Firma : Alexa den Hartog + Yves Seiler
- Programm(e) : Sonstiges

Wer schreit gewinnt: Eine Kinetische Installation aus Sperrholz und Goldfolie.

Das Phänomen der ECHO CHAMBER beschäftigt unsere Generation zunehmend. Unser Projekt sucht einen spielerischen Umgang mit dem Thema. Die akustische Aktivität im Ausstellungsraum wird hierbei in kinetische Energie übersetzt; es entsteht ein hysterisches Abbild der Realität in der glänzenden Oberfläche.

Die Installation entstand im Rahmen der "Window of Fame" Veranstaltung zum Thema "Bubbles".



Doppelhaus Geissbergweg

- Projektdaten :August 2020 - April 2023
- Ort : Wolfhausen
- Funktion : Architektin
- Firma : P04 seiler + den hartog architekten
- Programm(e) : Wohnen

Doppelhaus im Zürcher Oberland in Holzskelettbauweise, Fertigstellung Frühling '23





netzwerk frau und sia
réseau femme et sia
rete donna e sia
network woman and sia