



Katja Seebeck



ARCHITEKTIN DIPL.-ING. FH
PROJEKTLEITERIN LANDERWERB KANTON BASEL-STADT



DEUTSCH, ENGLISCH



KATJA.SEEBECK@BS.CH

LAUFBAHN

VEREINIGUNG

JUNI 2022 - HEUTE

Netzwerk Frau+sia Basel

Co-Leiterin

repräsentiert und vernetzt.

frau&sia ist die Plattform für Frauen aus technischen Bauberufen und verwandten Berufsfeldern. Wir sind Teil des Berufsverbandes SIA. Wir begeistern Mädchen, unterstützen und fördern junge Frauen, vernetzen Berufsfrauen und vertreten unsere Interessen selbstbestimmt.

sensibilisiert und stärkt.

Wir schärfen das Bewusstsein für die Vielfalt der Bedürfnisse an unsere gebaute Umwelt. Wir engagieren uns für gleiche Chancen und Rechte und bringen den Kulturwandel, in Wirtschaft, Wissenschaft, Politik, Gesellschaft und Bildung voran.

SEPTEMBER 2019 - HEUTE

Tiefbauamt, Allmendverwaltung

Basel

Projektleiterin Abteilung Landerwerb

Perspektivenwechsel....was ist noch notwendig, damit ein Gebäude entstehen kann?

- * ÖREB (öffentlich-rechtlichen Eigentumsbeschränkungen)
 - * Festsetzung neuer Bau-/ Strassenlinien durch Regierungsrat
 - * Erschliessungsbeiträge für neue Strassen
 - * Beurteilen von neuen Bebauungsplänen
 - * Beurteilen von Baugesuchen im Zusammenhang mit Allmend
-

VEREINIGUNG

OKTOBER 2014 - MAI 2022

Frau+sia

Stv. Leiterin Regionalgruppe Basel

Initiative Lunchtime Basel - Organisiere Führungen von Baustellen und fertig Gebautem in Basel

MAI 2011 - AUGUST 2019

Bachelard Wagner Architekten

Basel

Partnerin, Projektleiterin

JANUAR 2012 - SEPTEMBER 2014

Kommission Frau&SIA Schweiz

Finanzkontrolle

MAI 2004 - JULI 2011

Architektur Rolf Stalder

Münchenstein

Projektleiterin

AUSBILDUNG

SEPTEMBER 2000 - JUNI 2005

Architektin Dipl.Ing.FH

Hochschule Zittau / Görlitz (FH)

Zittau

AUSBILDUNG

SEPTEMBER 1999 - JUNI 2000

Fachabitur

Bautechnikum Hans Erlwein

Dresden

Schwerpunkt Physik, Mathematik

AUSBILDUNG

SEPTEMBER 1996 - JUNI 1999

Raumausstatterin

Berufsschule

PROJEKTE



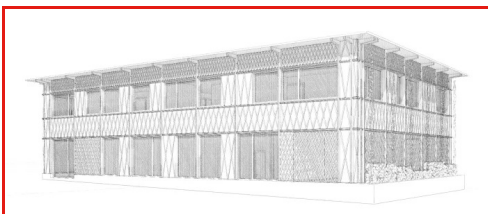
**ÖREB-Kataster Bau-
/Strassenlinien**

Handel und Verwaltung, Basel-
Stadt



**Dialogabend, Städtebau
für eine fürsorgliche
Gesellschaft**

Unterricht, Bildung und
Forschung, zur Mägd, Basel



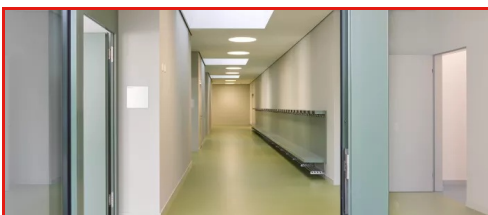
Pavillon Westfeld

Fürsorge und Gesundheit, Basel



**Mehrfamilienhaus
Rennwegdreieck**

Wohnen - Industrie und Gewerbe,
Freiburg i.Br.



Kindergarten Mattenhof

Unterricht, Bildung und
Forschung, Zürich



**Quartierverteilerzentrale
Pratteln**

Wohnen - Unterricht, Bildung und
Forschung - Industrie und
Gewerbe, Pratteln

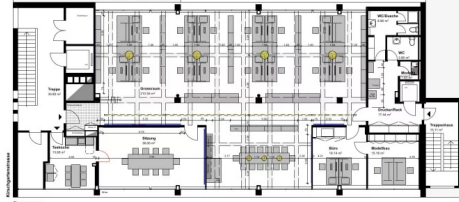
Bahnhof Waldenburg

Verkehrsanlagen, Waldenburg



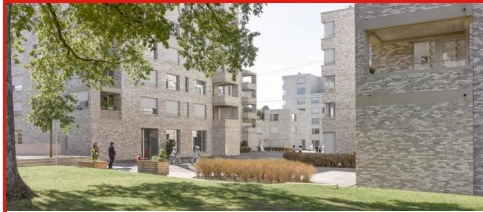
Kindertagesstätte Mattenhof

Fürsorge und Gesundheit, Zürich



Büroumbau Kirschgarten

Industrie und Gewerbe, Basel



Genossenschaftsüberbauung Mattenhof

Wohnen - Industrie und Gewerbe,
Zürich

Sanierung Hotel Schweizerhof

Gastgewerbe und
Fremdenverkehr, Basel

Mehrfamilienhaus Predigerhof

Wohnen, Basel

ÖREB-Kataster Bau-/Strassenlinien

- Projektdaten : November 2022 - November 2023
- Ort : Basel-Stadt
- Funktion : Projektleiterin
- Firma : Tiefbauamt, Allmendverwaltung Basel
- Programm(e) : Handel und Verwaltung

Erfassen sämtlicher rechtsgültigen Bau-/Strassenlinien im ÖREB-Kataster, nach Digitalisierung historischer Archivpläne und Rechtsgrundlagen



Dialogabend, Städtebau für eine fürsorgliche Gesellschaft

- Projektdatum : November 2022
- Ort : zur Mägd, Basel
- Funktion : Organisation, Teil-Moderation
- Firma : Netzwerk Frau&SIA
- Programm(e) : Unterricht, Bildung und Forschung

Wie sieht eine Stadt aus, die es uns einfach macht, miteinander in Beziehung zu sein und füreinander Sorge zu tragen?

Wie können wir bestehende städtebauliche Strukturen so gestalten, dass sie Sorge-Arbeit in unserer Gesellschaft besser unterstützen?

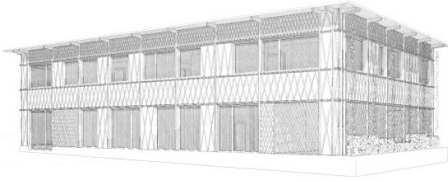
Diesen Fragen sind wir gemeinsam mit Iris Lenardic, sinnfluence auf den Grund gegangen.



Lengsfeld, designkonzepte

Pavillon Westfeld

- Projektdaten :Januar 2018 - August 2019
- Ort : Basel
- Funktion : Projektleiterin, Planung Architektur Vorprojekt
- Bauherrschaft : Wohnen und mehr
- Firma : Bachelard Wagner Architekten AG
- Programm(e) : Fürsorge und Gesundheit



Mehrfamilienhaus Rennwegdreieck

- Projektdaten :April 2016 - August 2019
- Ort : Freiburg i.Br.
- Funktion : Projektleiterin, Planung Architektur
- Bauherrschaft : Freiburger Stadtbau GmbH
- Firma : Bachelard Wagner Architekten
- Programm(e) : Wohnen - Industrie und Gewerbe

2022: Auszeichnung für „Beispielhaftes Bauen“

2023: „Hugo-Häring-Auszeichnung“ der BDA Kreisgruppe Freiburg-Breisgau-Hochschwarzwald

2023: 1. Preis beim Callwey Award „Wohnbauten des Jahres“

2023: Unter den 22 Finalisten des Deutschen Architekturpreises



Kindergarten Mattenhof

- Projektdaten :Januar 2015 - August 2017
- Ort : Zürich
- Funktion : Projektleiterin, Planung

- Bauherrschaft : Kreisschulpflege Schwamendingen Zürich
- Firma : Bachelard Wagner Architekten
- Programm(e) : Unterricht, Bildung und Forschung



Johannes Marburg, Genf

Quartierverteilerzentrale Pratteln

- Projektdaten : Januar 2017 - Juli 2017
- Ort : Pratteln
- Funktion : Mitarbeit Wettbewerb
- Bauherrschaft : Logis Suisse AG
- Firma : Bachelard Wagner Architekten
- Programm(e) : Wohnen - Unterricht, Bildung und Forschung - Industrie und Gewerbe



Bahnhof Waldenburg

- Projektdaten : Januar 2016 - Dezember 2016
- Ort : Waldenburg
- Funktion : Mitarbeit Wettbewerb
- Bauherrschaft : BLT Baselland Transport AG
- Firma : Bachelard Wagner Architekten
- Programm(e) : Verkehrsanlagen

Kindertagesstätte Mattenhof

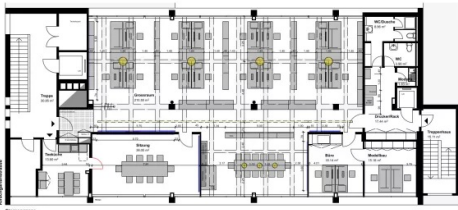
- Projektdaten :August 2017 - Januar 2016
- Ort : Zürich
- Funktion : Projektleiterin, Planung Architektur
- Bauherrschaft : Verein Kindergruppe Auzelg
- Firma : Bachelard Wagner Architekten
- Programm(e) : Fürsorge und Gesundheit



Johannes Marburg, Genf

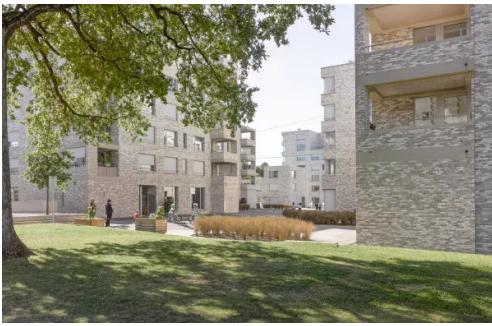
Büroumbau Kirschgarten

- Projektdaten :November 2014 - April 2015
- Ort : Basel
- Funktion : Planung Architektur, Bauleitung
- Bauherrschaft : Bachelard Wagner Architekten
- Firma : Bachelard Wagner Architekten
- Programm(e) : Industrie und Gewerbe



Genossenschaftsüberbauung Mattenhof

- Projektdaten :Mai 2011 - August 2014
- Ort : Zürich
- Funktion : Projektleiterin, Planung Architektur
- Bauherrschaft : Siedlungsgenossenschaft Sunnige Hof
- Firma : Bachelard Wagner Architekten
- Programm(e) : Wohnen - Industrie und Gewerbe



Johannes Marburg, Genf

Sanierung Hotel Schweizerhof

- Projektdaten : Januar 2005 - Dezember 2009
- Ort : Basel
- Funktion : Planung
- Bauherrschaft : Hotel Schweizerhof Basel
- Firma : Architektur Rolf Stalder AG
- Programm(e) : Gastgewerbe und Fremdenverkehr

Grundstücksfläche: 1'549 m²

Bruttogeschossfläche: 5'000 m²

Baukosten Hauptsächlich: CHF 10 Mio.

Mehrfamilienhaus Predigerhof

- Projektdaten : Oktober 2006 - Mai 2009
- Ort : Basel
- Funktion : Projektleiterin, Planung Architektur
- Bauherrschaft : Privat
- Firma : Architektur Rolf Stalder AG
- Programm(e) : Wohnen

Grundstücksfläche: 1'080 m²

Bauvolumen: 3'300 m³

Nutzfläche: 680 m²

Anlagekosten: CHF 5'036'698.-

Landpreis: CHF 1'620'000.-

Baukosten: CHF 3'416'698.-

netzwerk frau und sia
réseau femme et sia
rete donna e sia
network woman and sia