



Miyuki Inoue



ARCHITEKTIN, MITGRÜNDERIN HULL INOUE RADLINSKY DIPL. ARCH. ETH SIA GMBH
PLANUNG UND REALISIERUNG VON NEU- UND UMBAUTEN | HOLZBAU | REFERAT | JURY



DEUTSCH, FRANZÖSISCH, ENGLISCH, SPANISCH, JAPANISCH



INOUE@HIR-ARCHITEKTEN.CH



044 520 01 04



[HTTPS://WWW.HIR-ARCHITEKTEN.CH](https://www.hir-architekten.ch)

LAUFBAHN

OKTOBER 2024

Preisträgerin - Anotherviewture Award '24 - International Female Architect of the Year

Wien

Preisträgerin

STATEMENT OF THE JURY | Miyuki's architectural approach embodies a contemporary yet deeply respectful style, characterized by calm, natural solutions. Her buildings give the impression of having been part of their surroundings for a long time, seamlessly integrated into their environment. The selection of her works showcases the full scope of the architectural profession, with an emphasis not only on precise placement within the landscape but also on meticulous detailing. There is a sensitive choice of materials, carefully placed in the appropriate context for each solution. Miyuki's designs create calming spaces, avoiding overstimulation, and her approach is distinctively local rather than generic. Her international experience and character are evident in her work, contributing to a globally informed yet locally integrated architectural vision.

[Weitere Informationen](#)

VEREINIGUNG

JUNI 2024

Conférence Suisse des Architectes - CSA

Vorstand

Die CSA ist seit 2003 in der Form eines eigenständigen Vereins organisiert. Grundlegend ist das Prinzip der Parität unter den Mitgliedervereinen und die Verankerung der Auslandsvertretung auf präsidialer Ebene.

VEREINIGUNG

APRIL 2024

Netzwerk Frau und SIA Zürich

Vorstand Regionalgruppe Zürich

Die Geschichte der Regionalgruppe Zürich ist eng verknüpft mit der Entstehungsgeschichte des Netzwerks Frau und SIA (ehemals Kommission Frau und SIA). Die ursprüngliche Regionalgruppe Deutschschweiz gründete und baute die nationale Kommission von Zürich aus auf, ab 2007 zusammen mit der Regionalgruppe Romandie. Gleichzeitig wurden Projekte zur Vernetzung der Frauen gestartet: Vor Ort wurde die Regionalgruppe in erster Linie bekannt durch die Veranstaltungsreihe «frau+ net» mit Vorträgen, Podien und Werkstattgesprächen, sowie einem Mittagstisch «Lunchtime». Sie war aber auch präsent an SIA-Tagen und der Swissbau Basel. Von Anfang an suchte sie die Zusammenarbeit mit Schwester-Organisationen (SVIN, ffu-pee) und Bildungsinstitutionen (FHS St. Gallen).

JURY

JUNI 2023 - OKTOBER 2023

Bibliothèque de Genève

Fachrichter

Unterricht, Bildung und Forschung

Concours de projets d'architectures pluridisciplinaire (architecte - ingénieur civil) pour la restauration et l'extension de la Bibliothèque de Genève.

La Ville de Genève souhaite par le présent concours obtenir diverses réponses aux demandes du cahier des charges afin de pouvoir choisir un projet assurant la préservation des collections et le réaménagement des surfaces restaurées.

JULI 2010

HULL INOUE RADLINSKY - Dipl. Arch. ETH SIA GmbH

Zürich

Architektin | Mitgründerin

JULI 2006 - APRIL 2010

Graber Pulver Architekten AG

Zürich

Architektin

JUNI 2005 - JUNI 2006

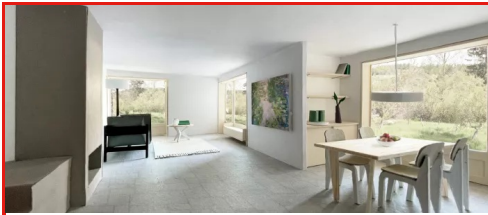
AUSBILDUNG

JANUAR 2004 - JUNI 2005

Master in Holzbau "Maître en Construction en Bois"

Ecole Polytechnique Fédéral de Lausanne
Lausanne

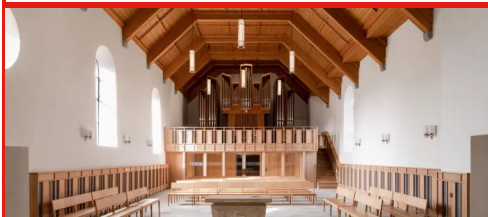
PROJEKTE



EFH / MFH Unterägeri
Wohnen, Unterägeri



Haus G
Wohnen, Kilchberg



**Erneuerung Kirche
Geissberg**
Kultus - Kultur und Geselligkeit,
Langenthal

EFH / MFH Unterägeri

- Projektdaten : November 2023 - Heute
- Ort : Unterägeri
- Funktion : Projektleitung
- Bauherrschaft : Privat
- Firma : HULL INOUE RADLINSKY GmbH
- Programm(e) : Wohnen



Haus G

- Projektdaten : Januar 2020 - August 2022
- Ort : Kilchberg
- Funktion : Projektleitung
- Bauherrschaft : Privat
- Firma : HULL INOUE RADLINSKY GmbH
- Programm(e) : Wohnen

Das Einfamilienhaus für die Familie G liegt in der Gemeinde Kilchberg am Zürichsee. Dank der Lage am Hang verfügt es über einen unverbaubaren Blick auf den See.

Auf den Niveauunterschied zwischen Strasse und Garten wird mit einem ‚Split-Level‘ reagiert. So wird im Erdgeschoss ein überraschend grosszügiger und überhoher Wohnbereich mit davor liegender Terrasse auf der Seeseite geschaffen. Die offene Küche liegt strassenseitig auf der oberen Ebene des Erdgeschosses und hat Sichtbezug zum tiefer liegenden Wohnraum, in den vier Stufen hinabführen.

Man betritt das Gebäude strassenseitig. Über eine Aussentreppe erreicht man den Eingangsbereich im Hochparterre. Hier befinden sich auch ein Gästezimmer, die Waschküche, ein Bad und auf der Seeseite die Kinderzimmer. Aufgrund der Hanglage ist man seeseitig bereits im 1. Obergeschoss. Eine gewendelte Treppe führt hinunter in die Küche oder hinauf in den Elternbereich im Dachgeschoss. Dieser besteht aus Schlafzimmer, Arbeitszimmer, Bad, Ankleide und Tatami-Zimmer als Lese- und Meditationsecke. Im Untergeschoss befinden sich das Gäste-WC, ein Technik und die Kellerräume.

Das Gartenhaus am östlichen Ende der Parzelle ist ein eigenständiges Gebäude aus mit Metall verkleidetem Beton. Es wird über den Garten bzw. auch über die seeseitige Strasse erschlossen. Die Garage auf dem nördlichen Teil der Parzelle ist als einfache Metallkonstruktion mit einem Blechdach konzipiert.

Die Fassade aus verputztem Zweischalenmauerwerk ist so gestaltet, dass sich das Haus gut in den nachbarschaftlichen Kontext einfügt. Die unterschiedlich grossen Fensteröffnungen werden durch die regelmässig angeordneten Rahmungen aus unterschiedlichen Putzstrukturen gegliedert. Zwei Eckgauben verleihen dem Gebäude einen zeitgemässen Ausdruck. Das Dach und die Gauben sind mit Metallblech verkleidet. Als Sonnenschutz sind Lamellenstoren und bei der seeseitigen Terrasse eine Markise vorgesehen.

Im Erschliessungsbereich und der Küche wird Naturstein verlegt. In den Schlafzimmern und dem Wohnbereich sind Parkettböden, in den Nasszellen Feinsteinzeugplatten vorgesehen. In den Kelleräume im Untergeschoss wird Linoleum verlegt. Die Decke und die Wände sind generell aus Weissputz. In den Nebenräumen im Untergeschoss wird der Rohbau direkt gestrichen.

Als Energiequelle für das Wärmepumpensystem werden Erdsonden gebohrt. Die Erzeugung der Raumwärme sowie das Warmwasser werden mit einer Wärmepumpe bereitgestellt. Die Wärmeverteilung erfolgt mit einer Fussbodenheizung. Mit Freecooling können die Wohnungen in den Sommermonaten gekühlt werden.



Erneuerung Kirche Geissberg

- Projektdaten : Januar 2017 - Oktober 2020
- Ort : Langenthal
- Funktion : Projektleitung
- Bauherrschaft : Reformierte Kirchgemeinde Langenthal
- Firma : HULL INOUE RADLINSKY GmbH
- Programm(e) : Kultus - Kultur und Geselligkeit

Die denkmalgeschützte Kirche Geissberg thront auf einer kleinen Anhöhe über Langenthal. Erbaut im 17. Jahrhundert, wurde sie seither mehrfach umfassend verändert und den Bedürfnissen der jeweiligen Zeit angepasst.

Das Umbauprojekt respektiert das gut erhaltene Gesamtensemble, das in den 1950-er Jahren letztmal umfassend saniert worden ist. Die zurückhaltende, fast karg anmutende Architektur wird mit baulichen Elementen angereichert und mit neuen Räumlichkeiten ergänzt, ohne jedoch das Erscheinungsbild des Bestandes zu überformen.

Unter der Empore wird ein Begegnungsraum geschaffen, wo Anlässe, wie beispielsweise Apéros, getrennt von der sakralen Nutzung stattfinden können. Der Raum kann durch das Öffnen der faltbaren Glastüren flexibel zum Hauptraum der Kirche dazugeschaltet werden. Die Empore ist erneuert und begradigt und wird mit einer Treppe aus dem Kirchenschiff erschlossen.

Im Kirchenraum prägt eine neue, dem Emporengeländer entsprechende, gefügte Wandverkleidung aus Holz das Erscheinungsbild. Statt der bisher fixen Kirchenbänke wird der Raum mit mobilen, filigranen Holzbänke möbliert, um verschiedene Nutzungsszenarien zu ermöglichen.

Die historischen Gestühlrückwände im Chor und die hölzerne Kanzel wurden restauriert und in ein neues, an die bestehenden Materialien und baulichen Elemente anknüpfendes Gesamtkonzept integriert.

Sämtliche technische Installationen wurden auf den neusten Stand der Technik gebracht und die Gebäudehülle, wo es mit dem Denkmalschutz verträglich war, energetisch saniert.



netzwerk frau und sia
réseau femme et sia
rete donna e sia
network woman and sia