



Veronika Selig



PARTNERIN BEI SELIG ERNY ARCHITEKTEN AG IN BASEL, DIPL.-ING. ARCHITEKTIN SIA



DEUTSCH, ENGLISCH, FRANZÖSISCH



VERONIKA.SELIG@SELIGERNY.CH



+41 78 720 59 93



[HTTPS://WWW.SELIGERNY.CH](https://www.seligerny.ch)

LAUFBAHN

MAI 2017 - HEUTE

SELIG ERNY Architekten

Basel

Partnerin

[Weitere Informationen](#)

MÄRZ 2002 - JULI 2008

ETH Zürich

Zürich

Assistentin für Entwurf und Konstruktion

Zweitjahreskurs Prof. Dietmar Eberle

Nachdiplomfach Wohnen

Wissenschaftliche Mitarbeit Prof. Adrian Meyer

MÄRZ 2002

SELIG Architekten

Basel

Inhaberin

MAI 1999 - FEBRUAR 2002

Diener & Diener Architekten

Basel

Architektin

Projektleitung des holländischen Wohnungsbauprojekts Ypenburg, Mitarbeit bei Wettbewerben u.a. Maag Plus in Zürich

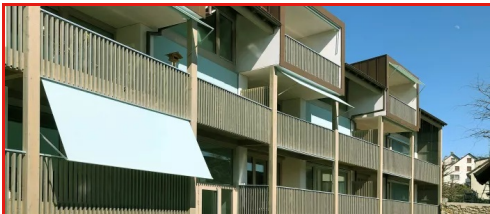
FEBRUAR 1997 - APRIL 1999

Atelier Zeinstra & van der Pol

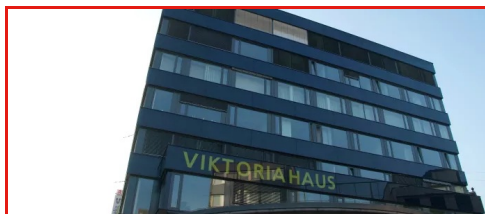
Amsterdam

Architektin

PROJEKTE



**Genossenschaftliche
Alterswohnungen**
Wohnen, Biel-Benken



Viktoriahaus
Handel und Verwaltung,
Saarbrücken

Genossenschaftliche Alterswohnungen

- Projektdaten :Mai 2017 - Dezember 2020
- Ort : Biel-Benken
- Funktion : zuständiges Geschäftsleitungsmitglied
- Bauherrschaft : Wohngenossenschaft Chreemer Kari
- Firma : SELIG ERNY Architekten
- Programm(e) : Wohnen

18 Wohnungen verteilt auf 3 Gebäude: ein Neubau, ein ortsbildgeschützter Umbau, ein Ersatzneubau



Viktoriahaus

- Projektdaten :Februar 2009 - August 2010
- Ort : Saarbrücken
- Funktion : verantwortliche Partnerin
- Bauherrschaft : Viktoriahaus GmbH
- Firma : SELIG Architekten
- Programm(e) : Handel und Verwaltung

Ersatz der gesamten Gebäudehülle des vermieteten Hochhauses inklusiv dazugehöriger Haustechnik bei laufendem Betrieb



netzwerk frau und sia
réseau femme et sia
rete donna e sia
network woman and sia