



## Veronika Selig



PARTNERIN BEI SELIG ERNY ARCHITEKTEN AG IN BASEL, DIPL.-ING. ARCHITEKTIN SIA

---



DEUTSCH, ENGLISCH, FRANZÖSISCH

---



VERONIKA.SELIG@SELIGERNY.CH

---



+41 78 720 59 93

---



[HTTPS://WWW.SELIGERNY.CH](https://www.seligerny.ch)

---

### LAUFBAHN

MAI 2017 - HEUTE

#### **SELIG ERNY Architekten**

Basel

Partnerin

#### [Weitere Informationen](#)

---

UNTERRICHT

APRIL 2024

#### **Stadt und Architektur**

Kaiserslautern

Lehrbeauftragte

---

MÄRZ 2002 - JULI 2008

#### **ETH Zürich**

Zürich

Assistentin für Entwurf und Konstruktion

Zweitjahreskurs Prof. Dietmar Eberle

Nachdiplomsfach Wohnen

Wissenschaftliche Mitarbeit Prof. Adrian Meyer

---

MÄRZ 2002

**SELIG Architekten**

Basel

Inhaberin

Wettbewerbsgemeinschaft mit Elisabeth von Mücke

---

MAI 1999 - FEBRUAR 2002

**Diener & Diener Architekten**

Basel

Architektin

Projektleitung des holländischen Wohnungsbauprojekts Ypenburg, Mitarbeit bei Wettbewerben u.a. Maag Plus in Zürich

---

FEBRUAR 1997 - APRIL 1999

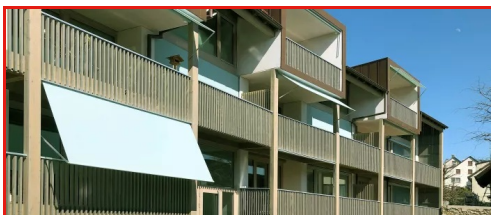
**Atelier Zeinstra & van der Po1**

Amsterdam

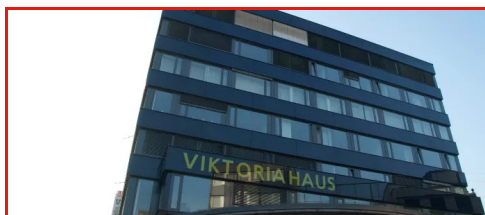
Architektin

---

PROJEKTE



**Genossenschaftliche  
Alterswohnungen**  
Wohnen, Biel-Benken



**Viktoriahaus**  
Handel und Verwaltung,  
Saarbrücken

---

## Genossenschaftliche Alterswohnungen

- Projektdaten :Mai 2017 - Dezember 2020
- Ort : Biel-Benken
- Funktion : zuständiges Geschäftsleitungsmitglied
- Bauherrschaft : Wohngenossenschaft Chreemer Kari
- Firma : SELIG ERNY Architekten
- Programm(e) : Wohnen

18 Wohnungen verteilt auf 3 Gebäude: ein Neubau, ein ortsbildgeschützter Umbau, ein Ersatzneubau



---

# Viktoriahaus

- Projektdaten :Februar 2009 - August 2010
- Ort : Saarbrücken
- Funktion : verantwortliche Partnerin
- Bauherrschaft : Viktoriahaus GmbH
- Firma : SELIG Architekten
- Programm(e) : Handel und Verwaltung

Ersatz der gesamten Gebäudehülle des vermieteten Hochhauses inklusiv dazugehöriger Haustechnik bei laufendem Betrieb



netzwerk frau und sia  
réseau femme et sia  
rete donna e sia  
network woman and sia