

Veronika Selig



PARTNERIN BEI SELIG ERNY ARCHITEKTEN AG IN BASEL, DIPL.-ING. ARCHITEKTIN SIA



DEUTSCH, ENGLISCH, FRANZÖSISCH



VERONIKA.SELIG@SELIGERNY.CH



+41 78 720 59 93



[HTTPS://WWW.SELIGERNY.CH](https://www.seligerny.ch)

LAUFBAHN

MAI 2017 - HEUTE

SELIG ERNY Architekten

Basel

Partnerin

[Weitere Informationen](#)

UNTERRICHT

APRIL 2024

Stadt und Architektur

Kaiserslautern

Lehrbeauftragte

MÄRZ 2002 - JULI 2008

ETH Zürich

Zürich

Assistentin für Entwurf und Konstruktion

Zweitjahreskurs Prof. Dietmar Eberle

Nachdiplomfach Wohnen

Wissenschaftliche Mitarbeit Prof. Adrian Meyer

MÄRZ 2002

SELIG Architekten

Basel

Inhaberin

Wettbewerbsgemeinschaft mit Elisabeth von Mücke

MAI 1999 - FEBRUAR 2002

Diener & Diener Architekten

Basel

Architektin

Projektleitung des holländischen Wohnungsbauprojekts Ypenburg, Mitarbeit bei Wettbewerben u.a. Maag Plus in Zürich

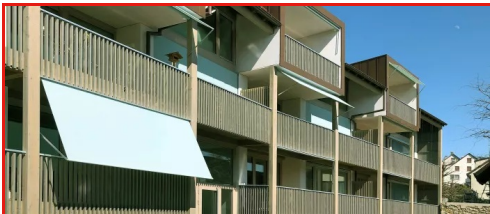
FEBRUAR 1997 - APRIL 1999

Atelier Zeinstra & van der Po1

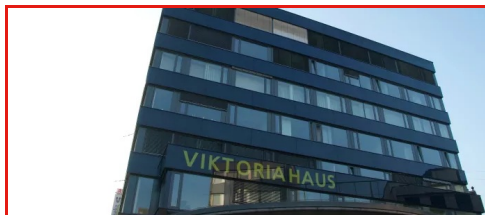
Amsterdam

Architektin

PROJEKTE



**Genossenschaftliche
Alterswohnungen**
Wohnen, Biel-Benken



Viktoriahaus
Handel und Verwaltung,
Saarbrücken

Genossenschaftliche Alterswohnungen

- Projektdaten :Mai 2017 - Dezember 2020
- Ort : Biel-Benken
- Funktion : zuständiges Geschäftsleitungsmitglied
- Bauherrschaft : Wohngenossenschaft Chreemer Kari
- Firma : SELIG ERNY Architekten
- Programm(e) : Wohnen

18 Wohnungen verteilt auf 3 Gebäude: ein Neubau, ein ortsbildgeschützter Umbau, ein Ersatzneubau



Viktoriahaus

- Projektdaten :Februar 2009 - August 2010
- Ort : Saarbrücken
- Funktion : verantwortliche Partnerin
- Bauherrschaft : Viktoriahaus GmbH
- Firma : SELIG Architekten
- Programm(e) : Handel und Verwaltung

Ersatz der gesamten Gebäudehülle des vermieteten Hochhauses inklusiv dazugehöriger Haustechnik bei laufendem Betrieb



netzwerk frau und sia
réseau femme et sia
rete donna e sia
network woman and sia