



Veronika Selig



PARTNERIN BEI SELIG ERNY ARCHITEKTEN AG IN BASEL, DIPL.-ING. ARCHITEKTIN SIA



ALLEMAND, ANGLAIS, FRANÇAIS



VERONIKA.SELIG@SELIGERNY.CH



+41 78 720 59 93



[HTTPS://WWW.SELIGERNY.CH](https://www.seligerny.ch)

PARCOURS

MAI 2017 - AUJOURD'HUI

SELIG ERNY Architekten

Basel

Partnerin

[Plus d'informations](#)

MARS 2002 - JUILLET 2008

ETH Zürich

Zürich

Assistentin für Entwurf und Konstruktion

Zweitjahreskurs Prof. Dietmar Eberle

Nachdiplomfach Wohnen

Wissenschaftliche Mitarbeit Prof. Adrian Meyer

MARS 2002

SELIG Architekten

Basel

Inhaberin

MAI 1999 - FÉVRIER 2002

Diener & Diener Architekten

Basel

Architektin

Projektleitung des holländischen Wohnungsbauprojekts Ypenburg, Mitarbeit bei Wettbewerben u.a. Maag Plus in Zürich

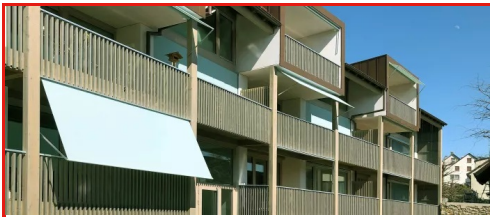
FÉVRIER 1997 - AVRIL 1999

Atelier Zeinstra & van der Pol

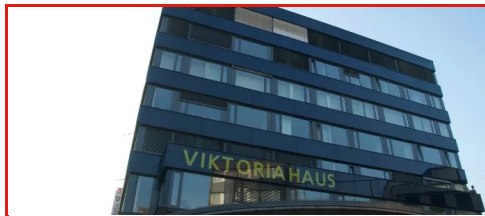
Amsterdam

Architektin

PROJETS



**Genossenschaftliche
Alterswohnungen**
Habitation, Biel-Benken



Viktoriahaus
Commerce et administration,
Saarbrücken

Genossenschaftliche Alterswohnungen

- Dates du projet : mai 2017 - décembre 2020
- Lieu : Biel-Benken
- Fonction : zuständiges Geschäftsleitungsmitglied
- Maître d'ouvrage : Wohngenossenschaft Chreemer Kari
- Entreprise : SELIG ERNY Architekten
- Programme(s) : Habitation

18 Wohnungen verteilt auf 3 Gebäude: ein Neubau, ein ortsbildgeschützter Umbau, ein Ersatzneubau



Viktoriahaus

- Dates du projet : février 2009 - août 2010
- Lieu : Saarbrücken
- Fonction : verantwortliche Partnerin
- Maître d'ouvrage : Viktoriahaus GmbH
- Entreprise : SELIG Architekten
- Programme(s) : Commerce et administration

Ersatz der gesamten Gebäudehülle des vermieteten Hochhauses inklusiv dazugehöriger Haustechnik bei laufendem Betrieb



netzwerk frau und sia
réseau femme et sia
rete donna e sia
network woman and sia