



Veronika Selig



PARTNERIN BEI SELIG ERNY ARCHITEKTEN AG IN BASEL, DIPL.-ING. ARCHITEKTIN SIA



ALLEMAND, ANGLAIS, FRANÇAIS



VERONIKA.SELIG@SELIGERNY.CH



+41 78 720 59 93



HTTPS://WWW.SELIGERNY.CH

PARCOURS

MAI 2017 - AUJOURD'HUI

SELIG ERNY Architekten

Basel

Partnerin

[Plus d'informations](#)

ENSEIGNEMENT

AVRIL 2024

Stadt und Architektur

Kaiserslautern

Lehrbeauftragte

MARS 2002 - JUILLET 2008

ETH Zürich

Zürich

Assistentin für Entwurf und Konstruktion

Zweitjahreskurs Prof. Dietmar Eberle

Nachdiplomsfach Wohnen

Wissenschaftliche Mitarbeit Prof. Adrian Meyer

MARS 2002

SELIG Architekten

Basel

Inhaberin

Wettbewerbsgemeinschaft mit Elisabeth von Mücke

MAI 1999 - FÉVRIER 2002

Diener & Diener Architekten

Basel

Architektin

Projektleitung des holländischen Wohnungsbauprojekts Ypenburg, Mitarbeit bei Wettbewerben u.a. Maag Plus in Zürich

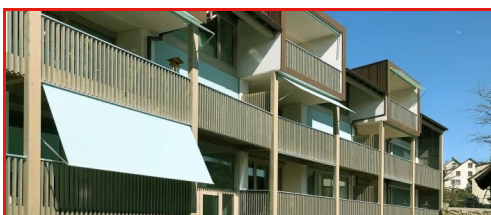
FÉVRIER 1997 - AVRIL 1999

Atelier Zeinstra & van der Po1

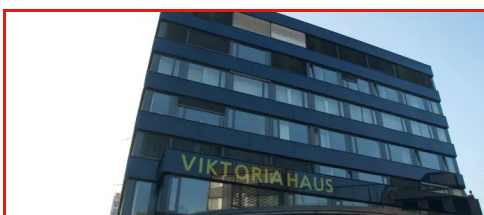
Amsterdam

Architektin

PROJETS



**Genossenschaftliche
Alterswohnungen**
Habitation, Biel-Benken



Viktoriahaus
Commerce et administration,
Saarbrücken

Genossenschaftliche Alterswohnungen

- Dates du projet : mai 2017 - décembre 2020
- Lieu : Biel-Benken
- Fonction : zuständiges Geschäftsleitungsmitglied
- Maître d'ouvrage : Wohngenossenschaft Chreemer Kari
- Entreprise : SELIG ERNY Architekten
- Programme(s) : Habitation

18 Wohnungen verteilt auf 3 Gebäude: ein Neubau, ein ortsbildgeschützter Umbau, ein Ersatzneubau



Viktoriahaus

- Dates du projet : février 2009 - août 2010
- Lieu : Saarbrücken
- Fonction : verantwortliche Partnerin
- Maître d'ouvrage : Viktoriahaus GmbH
- Entreprise : SELIG Architekten
- Programme(s) : Commerce et administration

Ersatz der gesamten Gebäudehülle des vermieteten Hochhauses inklusiv dazugehöriger Haustechnik bei laufendem Betrieb



netzwerk frau und sia
réseau femme et sia
rete donna e sia
network woman and sia