

Veronika Selig



PARTNERIN BEI SELIG ERNY ARCHITEKTEN AG IN BASEL, DIPL.-ING. ARCHITEKTIN SIA



TEDESCO, INGLESE, FRANCESE



VERONIKA.SELIG@SELIGERNY.CH



+41 78 720 59 93



HTTPS://WWW.SELIGERNY.CH

PERCORSO

MAGGIO 2017 - OGGI

SELIG ERNY Architekten

Basel

Partnerin

[Maggiori informazioni](#)

MARZO 2002 - LUGLIO 2008

ETH Zürich

Zürich

Assistentin für Entwurf und Konstruktion

Zweitjahreskurs Prof. Dietmar Eberle

Nachdiplomfach Wohnen

Wissenschaftliche Mitarbeit Prof. Adrian Meyer

MARZO 2002

SELIG Architekten

Basel

Inhaberin

MAGGIO 1999 - FEBBRAIO 2002

Diener & Diener Architekten

Basel

Architektin

Projektleitung des holländischen Wohnungsbauprojekts Ypenburg, Mitarbeit bei Wettbewerben u.a. Maag Plus in Zürich

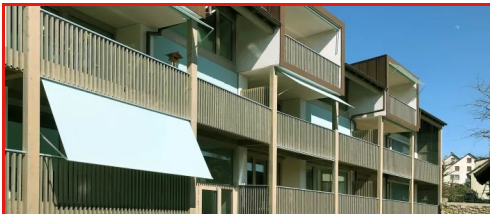
FEBBRAIO 1997 - APRILE 1999

Atelier Zeinstra & van der Pol

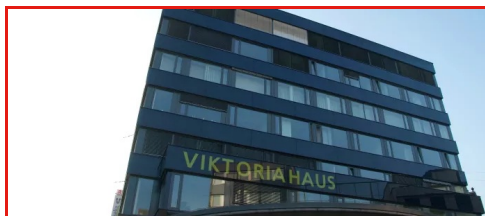
Amsterdam

Architektin

PROGETTI



**Genossenschaftliche
Alterswohnungen**
Abitazione, Biel-Benken



Viktoriahaus
Commercio e amministrazione,
Saarbrücken

Genossenschaftliche Alterswohnungen

- Date del progetto : maggio 2017 - dicembre 2020
- Luogo : Biel-Benken
- Funzione : zuständiges Geschäftsleitungsmitglied
- Committente : Wohngenossenschaft Chreemer Kari
- Azienda : SELIG ERNY Architekten
- Programma(i) : Abitazione

18 Wohnungen verteilt auf 3 Gebäude: ein Neubau, ein ortsbildgeschützter Umbau, ein Ersatzneubau



Viktoriahaus

- Date del progetto : febbraio 2009 - agosto 2010
- Luogo : Saarbrücken
- Funzione : verantwortliche Partnerin
- Committente : Viktoriahaus GmbH
- Azienda : SELIG Architekten
- Programma(i) : Commercio e amministrazione

Ersatz der gesamten Gebäudehülle des vermieteten Hochhauses inklusiv dazugehöriger Haustechnik bei laufendem Betrieb



netzwerk frau und sia
réseau femme et sia
rete donna e sia
network woman and sia